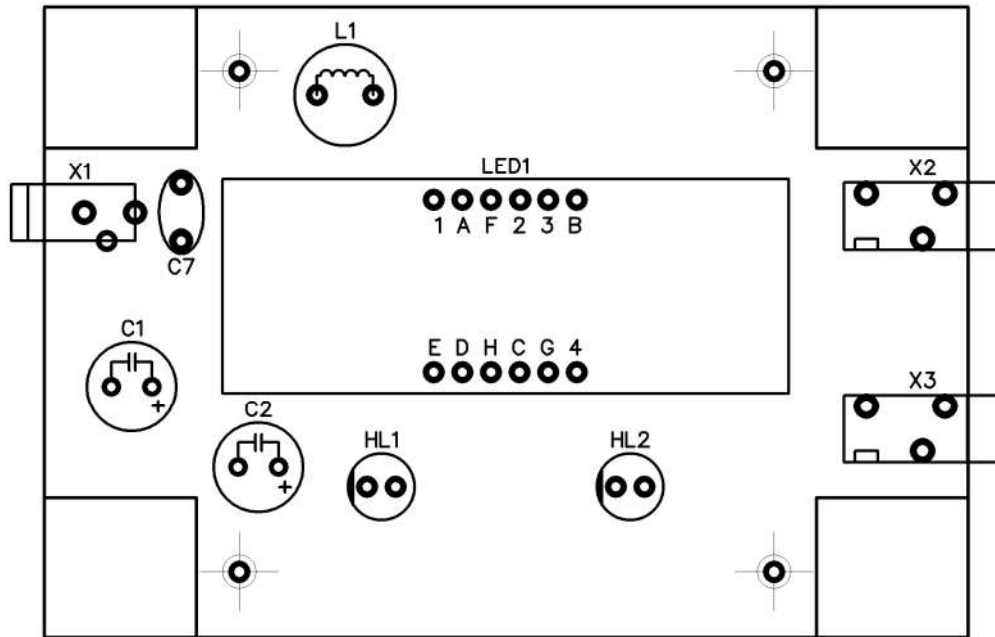


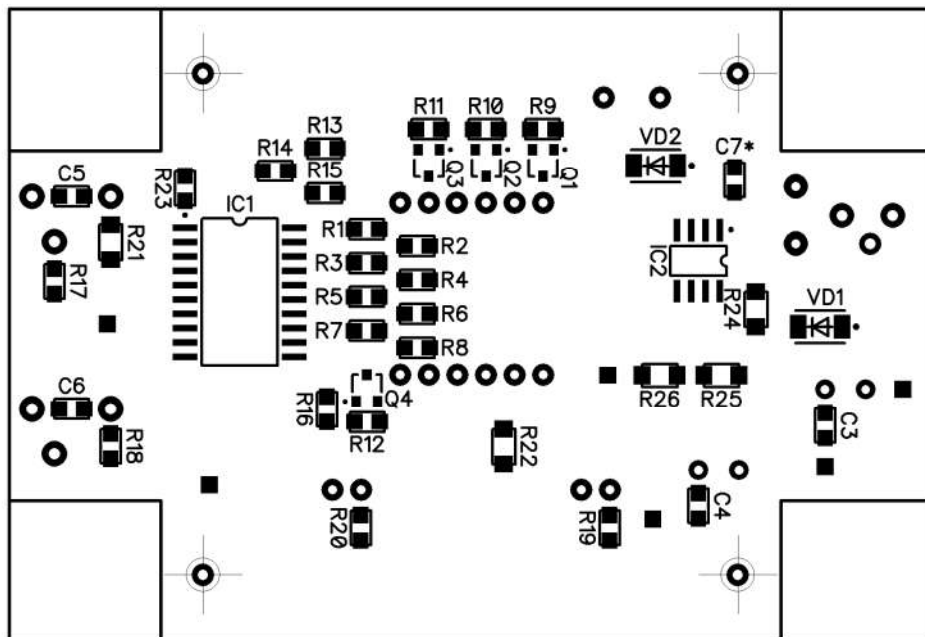
Электронный термометр "Два гнома"

Лицевая сторона



X1 - разъем питания; C1 - C2 - 220uF / 25V; C7* - 470pF; L1 - 220uH;
X2 - разъем датчика "улица"; X3 - разъем датчика "дом"; HL1 - индикатор
"улица"; HL2 - индикатор "дом"; LED1 - FYQ-5641AHR (AUG);

Сторона монтажа



IC1 - Attiny2313A; IC2 - MC34063; Q1 - Q4 - BC847; VD1 - VD2 - 10MQ100N;
R1 - R8 - 150R (0805); R9 - R12 - 10K (0805); R13 - R16 - 2K (0805);
R17 - R18 - 4K7 (0805); R19 - R20 - 220R (0805); R21 - R22 - 0R (1206);
R23 - 10K (0805); R24 - 0R3 (1206); R25 - 1K (1206); R26 - 3K (1206);
C3 - C6 - 0,1uF (0805); C7* - 470pF (0805);

* Примечание: плата разведена под два типа конденсаторов, но устанавливается только один. Либо с лицевой стороны, либо со стороны монтажа !!!